

Die GL-Serie

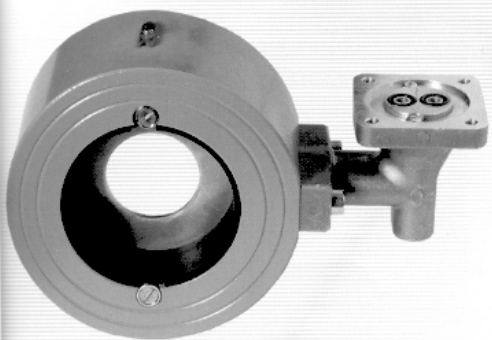
Das Rohrteil besteht aus Kupferlegierung und ist mit BSP/NPT-Gewinden von 15 mm bis 40 mm (1/2" – 1 1/2") ausgestattet

Vorzüge der V-Serie

- **Exzellente Zuverlässigkeit**
- **Einsatz in den gleichen Leitungsabschnitten wie andere Eletta Strömungswächter**
- **Robustes und kompaktes Design**
- **Arbeitet mit der erprobten Differenzdruck-Technik**
- **Es können Flüssigkeiten und Gase überwacht werden**
- **Wirtschaftliche Alternative gegenüber teureren Durchflußmeßgeräten**
- **Durch umgebene Magnetfelder nicht beeinflusst**

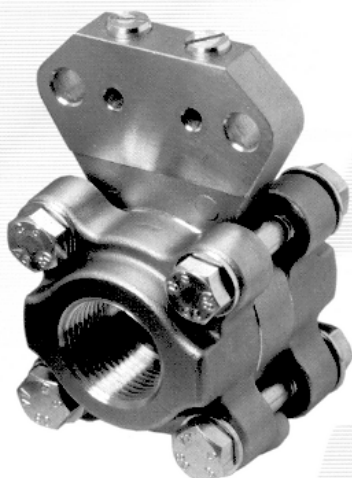
Wichtige Anwendungen und Produkteigenschaften

- Durchflußüberwachung in Kühl- und Schmiermittelkreisläufen
- Gefrierschutz für Wärmepumpensysteme
- Trockenlaufschutz
- Starten und Anhalten von Pumpenmotoren
- Keine Beeinflussung durch statischen Druck
- Kann zur Messung in Gasen und Flüssigkeiten eingesetzt werden
- Kostengünstige Lösung für schwierige Durchflußapplikationen
- Auswechselbare Regeleinrichtungen, passend für alle Rohrteile



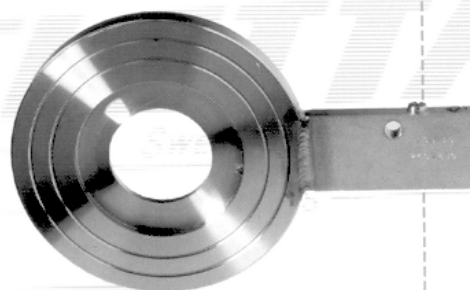
Die FA-Serie

Das Rohrteil ist für Flanschverbindung (Zwischenflansch) vorgesehen, das Material ist entweder Bronze in den Größen von 15 bis 40 mm (1/2" – 1 1/2") oder Epoxid Polyester beschichtetes Gußeisen in den Größen von 50 bis 400 mm (2" – 16").



Die GSS-Serie

Das Rohrteil besteht aus rostfreiem Edelstahl und ist mit BSP/NPT-Gewinden in 15, 20 und 25 mm (1/2", 3/4" und 1") erhältlich.



Die FSS-Serie

Das Rohrteil ist für Flanschverbindung (Zwischenflansch) vorgesehen und wird in den Größen 15 bis 500 mm (1/2" – 20") geliefert.

Strömungswächter der V-Serie

Eletta Strömungswächter werden seit über 40 Jahren zur Überwachung und Steuerung von Gas- und Flüssigkeitsströmen eingesetzt, wo Zuverlässigkeit, Sicherheit und Wirtschaftlichkeit unabdingbar sind. Alle Eletta Strömungswächter bieten eine hohe Reproduzierbarkeit.

Durch den verstellbaren SPDT-Mikro-Schalter ist es möglich einen "Niedrig-bzw. Hoch"-Durchfluß-Alarm einzustellen um teure Geräte in den verschiedensten Rohrleitungssystemen zu schützen. Der Schalterpunkt hat eine hohe Wiederholgenauigkeit, er liegt im Bereich von <2% wenn es korrekt installiert wurde.

Der Durchflusswächter ist unabhängig von umgebenden Magnetfeldern und er kombiniert die seit langem bewährte mechanische Funktion mit einer exzellenten Zuverlässigkeit. Die Kombination von kompakten und robusten Design erlaubt einen extrem großen Einsatzbereich für schwierige Anwendungen.

Die V-Serie ist in zwei Meßbereichen mit unterschiedlichen Meßverhältnissen, bezeichnet als V1 und V15, erhältlich. V1 hat eine Meßspanne von 1:2, V15 von 1:5.

Modulares Design

Alle Eletta Strömungswächter einschließlich der V-Serie können zwecks Anpassung an ihre Anwendung an alle Eletta Strömungswächter-Rohrteile angeschlossen werden.

Rohrteile

Die Rohrteile sind in Kupfer-Legierung, Edelstahl, Gußeisen und Größen von DN15/PN16 (ANSI 1/2"/150 lbs) bis DN500/PN16 (ANSI 20"/150 lbs) erhältlich.

Einfache Anpassung an Ihre Anwendung

Das Gerät besteht hauptsächlich aus zwei Teilen: dem Rohrteil und der Regeleinrichtung. Das Rohrteil ist der Teil, der in die bestehende Rohrleitung eingebaut werden muß, die Regeleinrichtung wird entweder direkt (Standard) oder über Fernleitung an das Rohrteil angeschlossen.

Die Rohrteile sind zwecks Anpassung an Ihre Anwendung in verschiedenen Materialien und mit unterschiedlichen Anschlüssen erhältlich.

Gewichte und Maße



R...GL, V...GL

Type	D	A mm	B mm	C mm	E mm	Gewicht*
→ -GL15	R 1/2"	75	150	30	80	3,0
-GL20	R 3/4"	75	150	30	80	3,0
-GL25	R 1"	75	150	30	80	3,0
-GL40	R 1 1/2"	55	160	40	90	4,0

R...FA, V...FA

Type	d mm	D mm	A mm	Width mm	Gewicht*
-FA15	16 (1/2")	53	150	70	4,0
-FA20	22 (3/4")	63	154	70	4,5
-FA25	30 (1")	73	161	70	4,5
-FA32	39 (1 1/4")	84	167	70	5,0
-FA40	43 (1 1/2")	94	172	70	6,0
-FA50	55 (2")	109	180	70	6,0
-FA65	70 (2 1/2")	129	190	70	7,0
-FA80	82 (3")	144	197	70	8,0
-FA100	107 (4")	164	207	70	8,0
-FA125	132 (5")	194	222	70	10,0
-FA150	159 (6")	219	235	70	11,0
-FA200	207 (8")	274	263	70	15,0
-FA250	260 (10")	330	290	70	19,0
-FA300	310 (12")	385	320	70	21,0
-FA350	340 (14")	445	345	70	35,0
-FA400	390 (16")	498	375	70	40,5

R...GSS, V...GSS

Type	D	A mm	B mm	C mm	Gewicht*
-GSS15	R 1/2"	100	130	35	3,0
-GSS20	R 3/4"	100	130	35	3,0
-GSS25	R 1"	100	130	35	3,0

R...FSS, V...FSS

Type	d mm	D mm	A mm	Width mm	Gewicht*
-FSS15	16 (1/2")	53	169	15	3,0
-FSS20	22 (3/4")	63	175	15	3,0
-FSS25	30 (1")	73	183	15	3,0
-FSS32	39 (1 1/2")	84	185	15	3,0
-FSS40	43 (1 1/2")	94	190	15	3,0
-FSS50	55 (2")	109	210	15	3,0
-FSS65	70 (2 1/2")	129	220	15	3,5
-FSS80	82 (3")	144	228	15	3,5
-FSS100	107 (4")	164	238	15	4,0
-FSS125	132 (5")	194	253	15	4,5
-FSS150	159 (6")	219	266	15	5,0
-FSS200	207 (8")	274	293	15	6,5
-FSS250	260 (10")	330	320	15	8,0
-FSS300	310 (12")	385	350	15	9,5
-FSS350	340 (14")	445	375	18	14,5
-FSS400	390 (16")	498	405	18	16,5

A...GL, S...GL

Type	D	A mm	B mm	C mm	E mm	Gewicht*
-GL15	R 1/2"	85	150	30	80	3,5
-GL20	R 3/4"	85	150	30	80	3,5
-GL25	R 1"	85	150	30	80	3,5
-GL40	R 1 1/2"	95	160	40	90	4,5

A...FA, S...FA

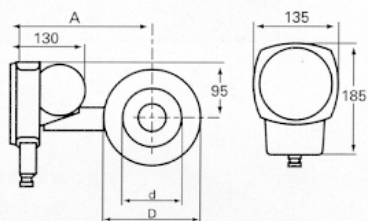
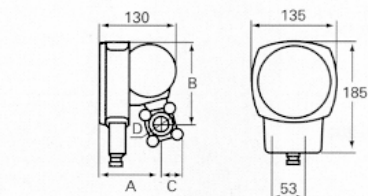
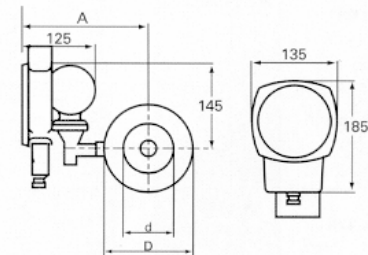
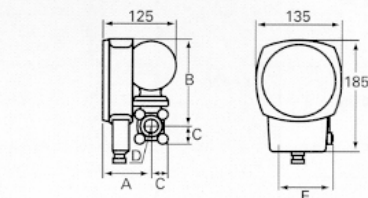
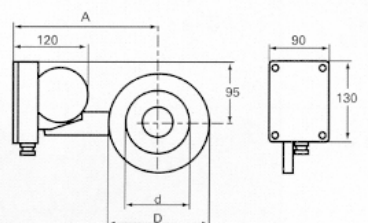
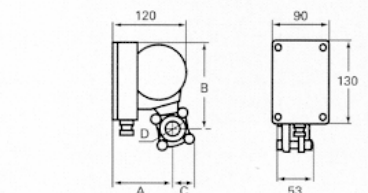
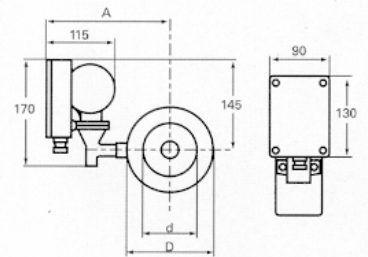
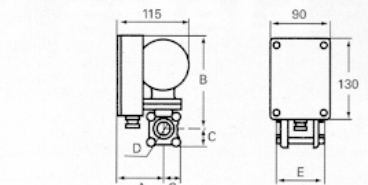
Type	d mm	D mm	A mm	Width mm	Gewicht*
-FA15	16 (1/2")	53	160	70	4,5
-FA20	22 (3/4")	63	164	70	5,0
-FA25	30 (1")	73	171	70	5,0
-FA32	39 (1 1/4")	84	177	70	5,5
-FA40	43 (1 1/2")	94	182	70	6,5
-FA50	55 (2")	109	190	70	6,5
-FA65	70 (2 1/2")	129	200	70	7,5
-FA80	82 (3")	144	207	70	8,0
-FA100	107 (4")	164	217	70	9,0
-FA125	132 (5")	194	232	70	11,0
-FA150	159 (6")	219	245	70	11,0
-FA200	207 (8")	274	273	70	15,5
-FA250	260 (10")	330	300	70	19,0
-FA300	310 (12")	385	330	70	22,0
-FA350	340 (14")	445	355	70	35,5
-FA400	390 (16")	498	385	70	41,0

A...GSS, S...GSS

Type	D	A mm	B mm	C mm	Gewicht*
-GSS15	R 1/2"	110	130	35	3,0
-GSS20	R 3/4"	110	130	35	3,0
-GSS25	R 1"	110	130	35	3,0

A...FSS, S...FSS

Type	d mm	D mm	A mm	Width mm	Gewicht*
-FSS15	16 (1/2")	53	179	15	3,0
-FSS20	22 (3/4")	63	185	15	3,0
-FSS25	30 (1")	73	193	15	3,5
-FSS32	39 (1 1/4")	84	200	15	3,5
-FSS40	43 (1 1/2")	94	205	15	3,5
-FSS50	55 (2")	109	220	15	4,0
-FSS65	70 (2 1/2")	129	230	15	4,0
-FSS80	82 (3")	144	238	15	4,0
-FSS100	107 (4")	164	248	15	4,5
-FSS125	132 (5")	194	263	15	5,0
-FSS150	159 (6")	219	276	15	5,5
-FSS200	207 (8")	274	303	15	7,0
-FSS250	260 (10")	330	330	15	9,0
-FSS300	310 (12")	385	355	15	10,0
-FSS350	340 (14")	445	385	18	15,0
-FSS400	390 (16")	498	415	18	17,0



*Gewichte sind ca.